

DEN GERIATRISKE PILLE

- Kan man behandle høj alder?

AF CECILIA LUND

OVERLÆGE I GERIATRI, KLINISK LEKTOR

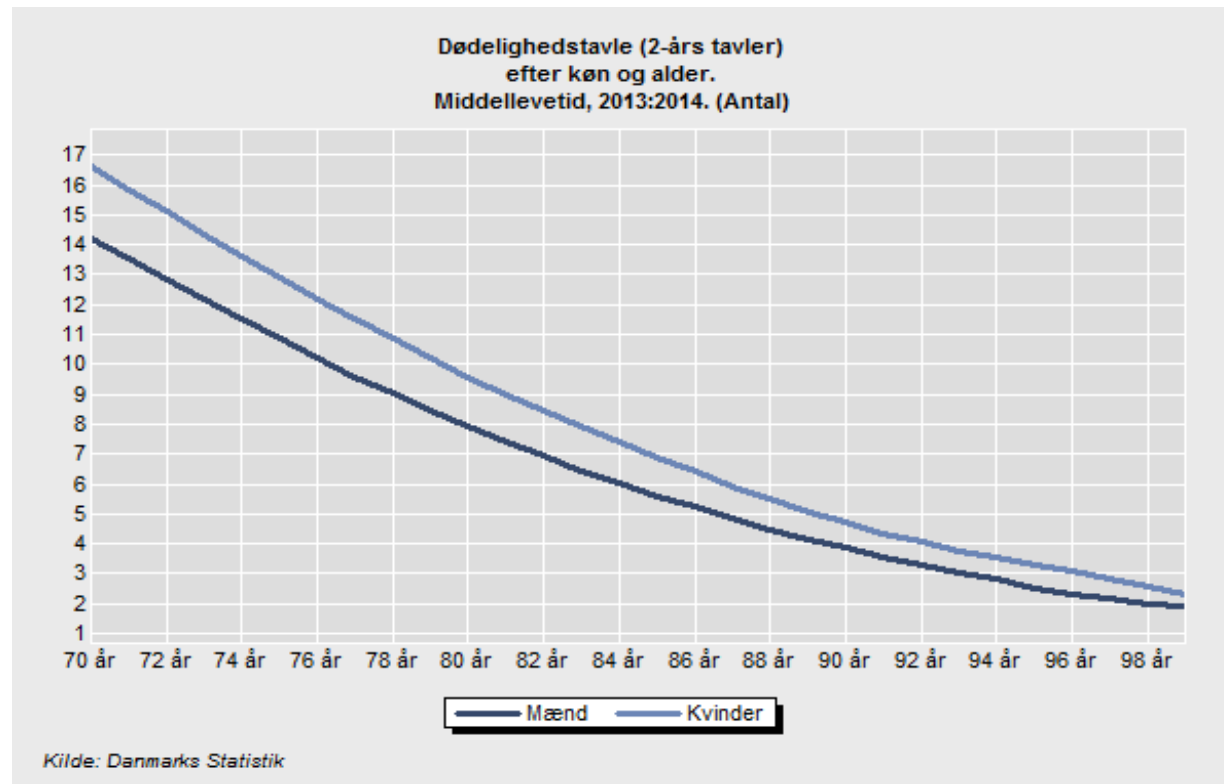
HERLEV OG GENTOFTE HOSPITAL



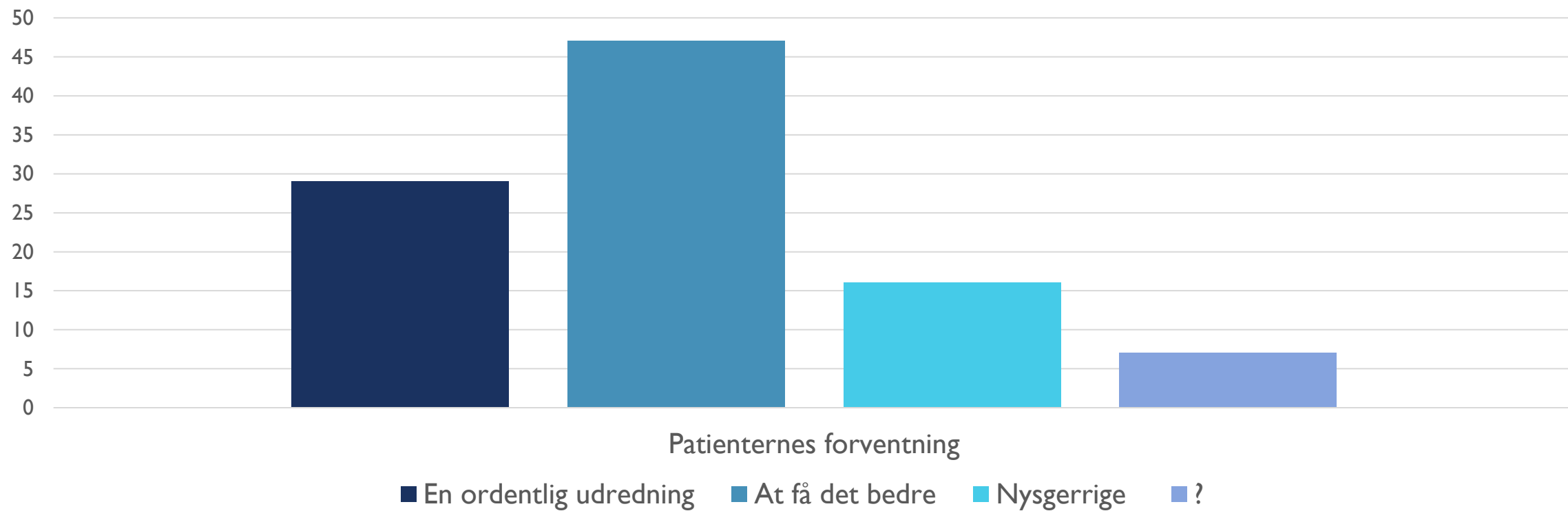
Herlev og Gentofte
Hospital



PROBLEMET ER...

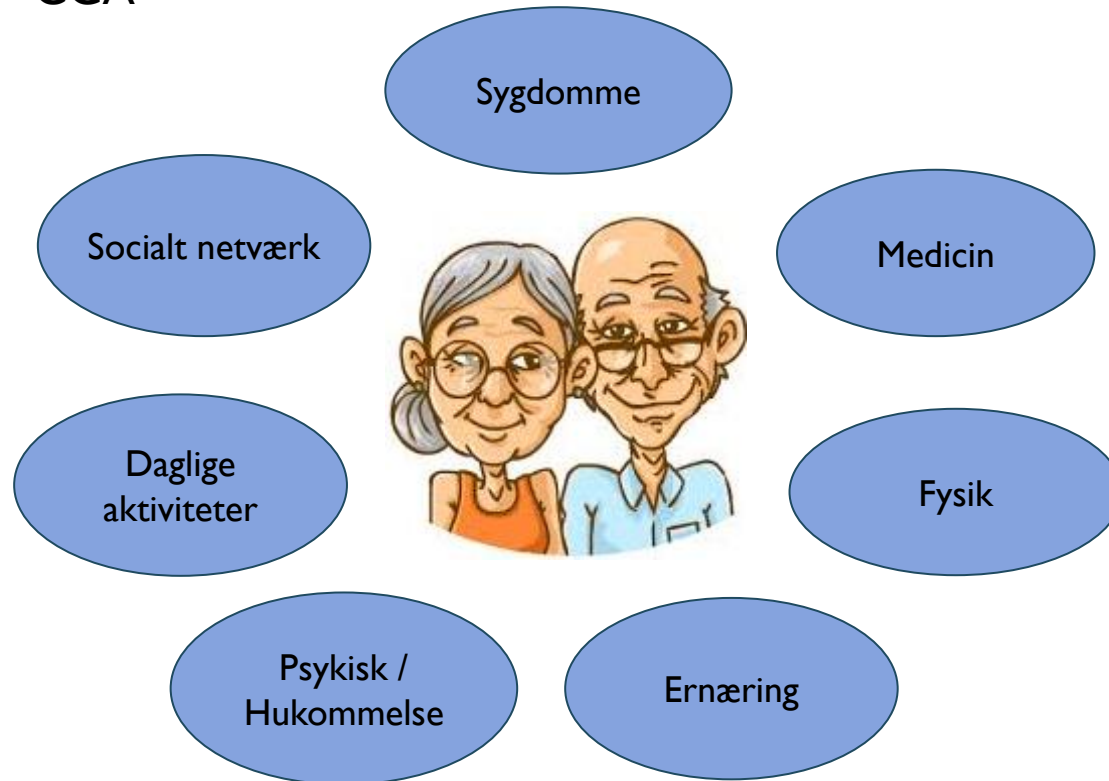


HVAD HÅBER PATIENTERNE PÅ AT GERIATEREN KAN GØRE?



VURDERING AF DEN GERIATRISKE PATIENT - DEN GERIATRISKE PILLE

CGA



Prædikterer:

- Hvem som klarer behandling
 - Toksicitet
 - Komplikationer
 - Videre funktionstab

BIVIRKNINGER TIL DEN GERIATRISKE PILLE?

- Vi håber på færre bivirkninger efter medicingennemgang...
- Flere besøg på hospital... => Hjemmebesøg?
 - Flere undersøgelser?
- Interventionstilbud kræver overskud
 - Træning



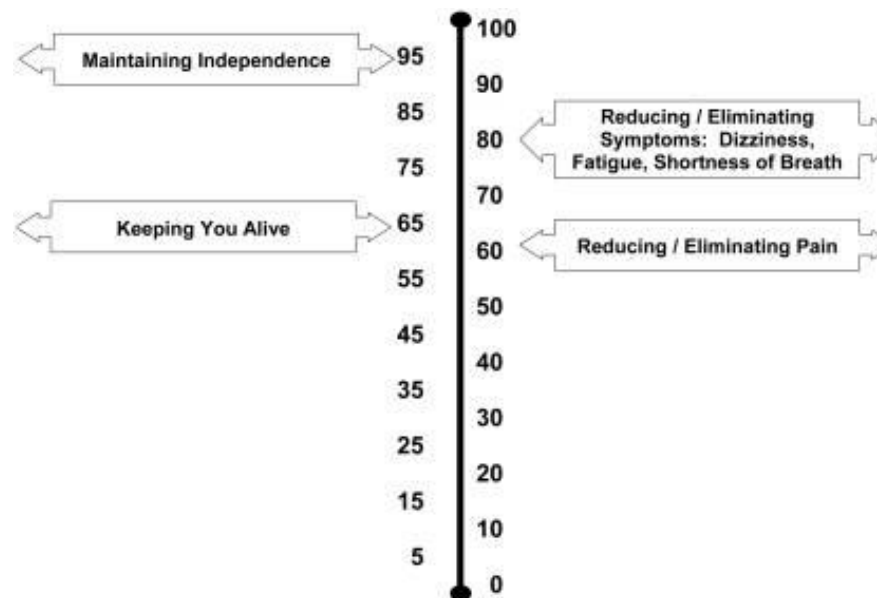
HVAD VIL PATIENTERNE HAVE UD AF CGA?

Adjuverende behandling

- Overlevelse
- Bivirkninger

Palliativ behandling:

- Livskvalitet
- Funktionsniveau



CGA: FIND OPTIMAL ONKOLOGISK BEHANDLING

- Pt >70 år med NSCLC, stadie IV , N = 494
- RCT: ± CGA før treatment decision (dosis og regime)
- Overlevelse uforandret
 - mindre aggressiv kemoterapi og færre bivirkninger

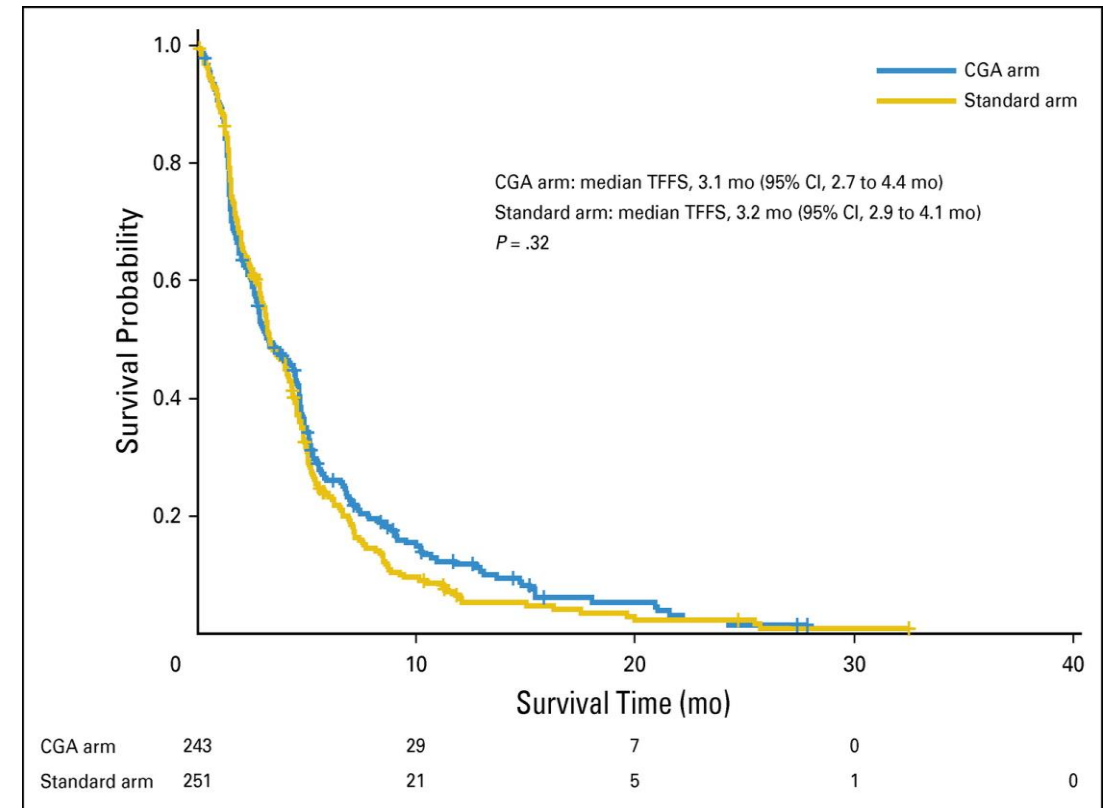


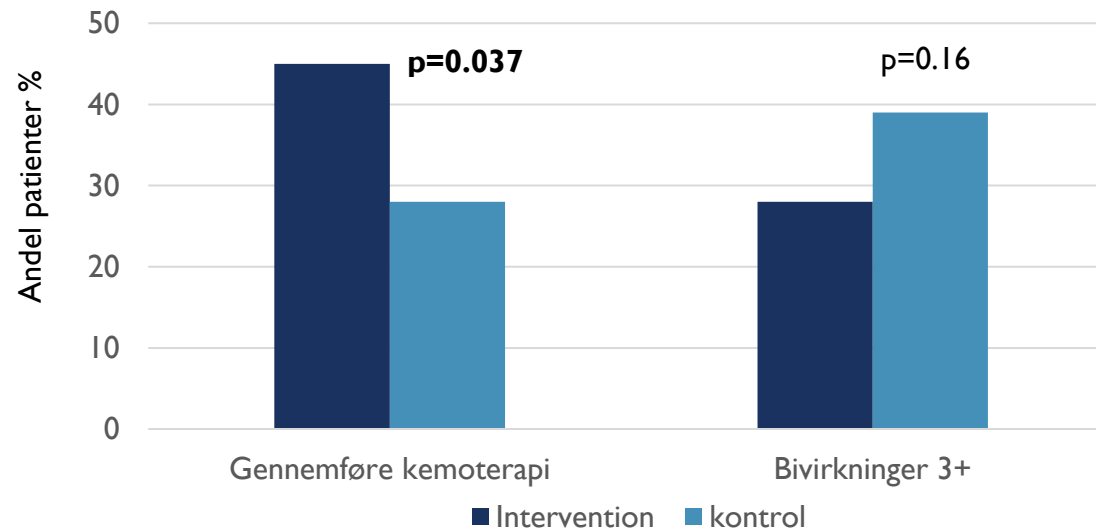
Fig 3. Progression free survival



ARTICLE
Clinical Study

The effect of geriatric intervention in frail older patients receiving chemotherapy for colorectal cancer: a randomised trial (GERICO)

Cecilia Margareta Lund^{1,2,3}, Kirsten Kjeldgaard Vistisen⁴, Anne Pries Olsen⁵, Pernille Bardal⁶, Martin Schultz^{1,2}, Troels Gammeltoft Dolin^{1,2}, Finn Rønholt¹, Julia Sidenius Johansen^{1,3,4} and Dorte Lisbeth Nielsen^{3,4}



Lund et al. BJC 2021

Metaanalyse:

Effekt af CGA hos ældre i kemoterapi:

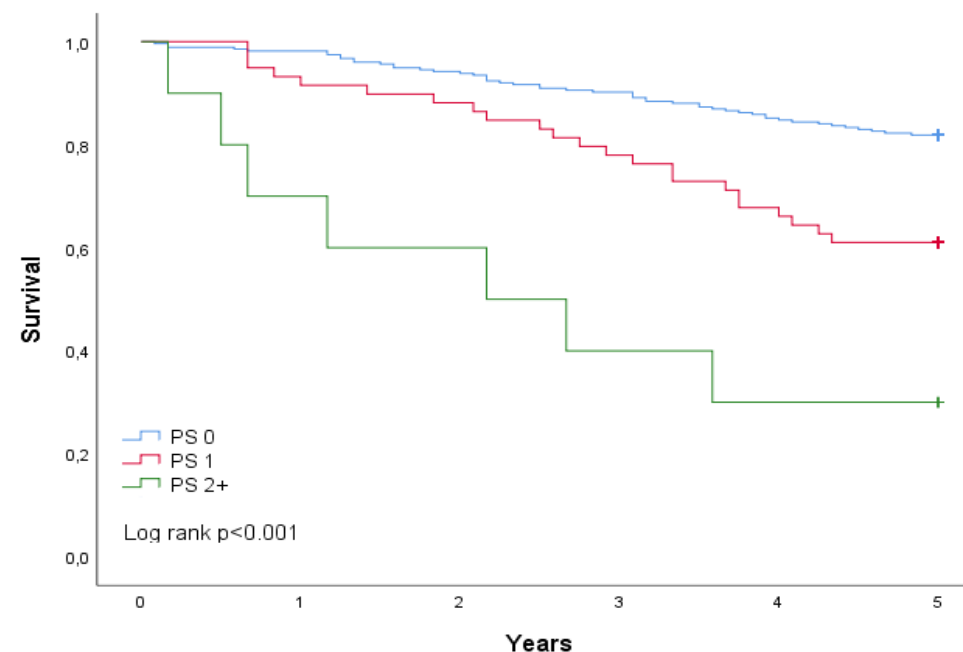
- Gennemføre behandling
- Mindre toksicitet
- Bedre livskvalitet
- **Bedre fysisk funktion**

Chuang MH. Age Ageing 2022



PATIENTEN VED BEDST

PS	Beskrivelse
0	Fuldt aktiv, ingen begrænsninger.
1	Begrænset i fysisk krævende aktiviteter
2	Oppegående og kan klare sig selv. Oppe og aktiv > 50% af dagen
3	Behov for hvile i seng eller stol > 50% af dagen
4	Behov for døgndækkende pleje, kan intet klare
5	Død

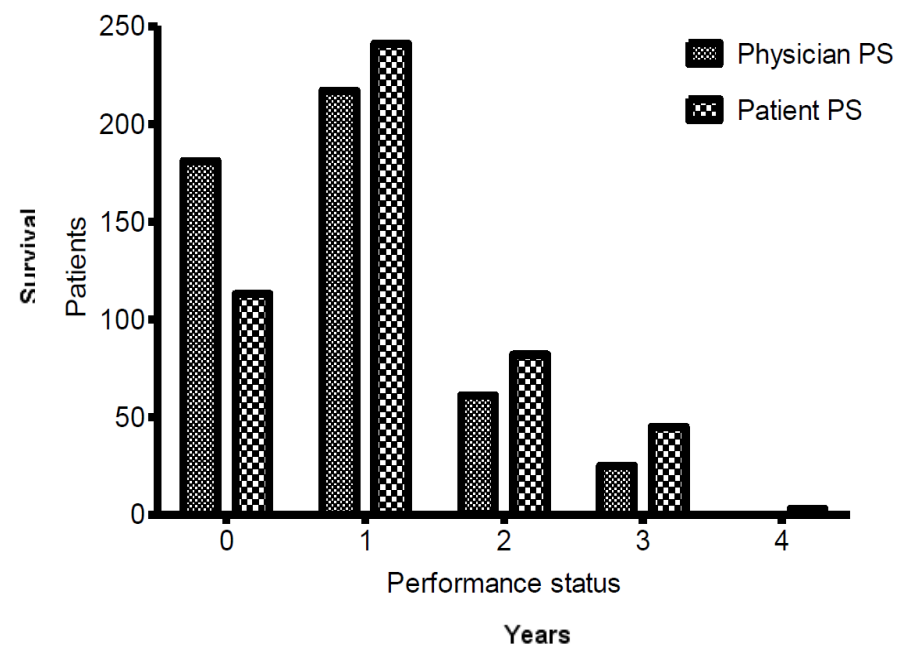


Overlevelse hos ptt. i adj. beh. for CRC stadie II/III

PATIENTEN VED BEDST

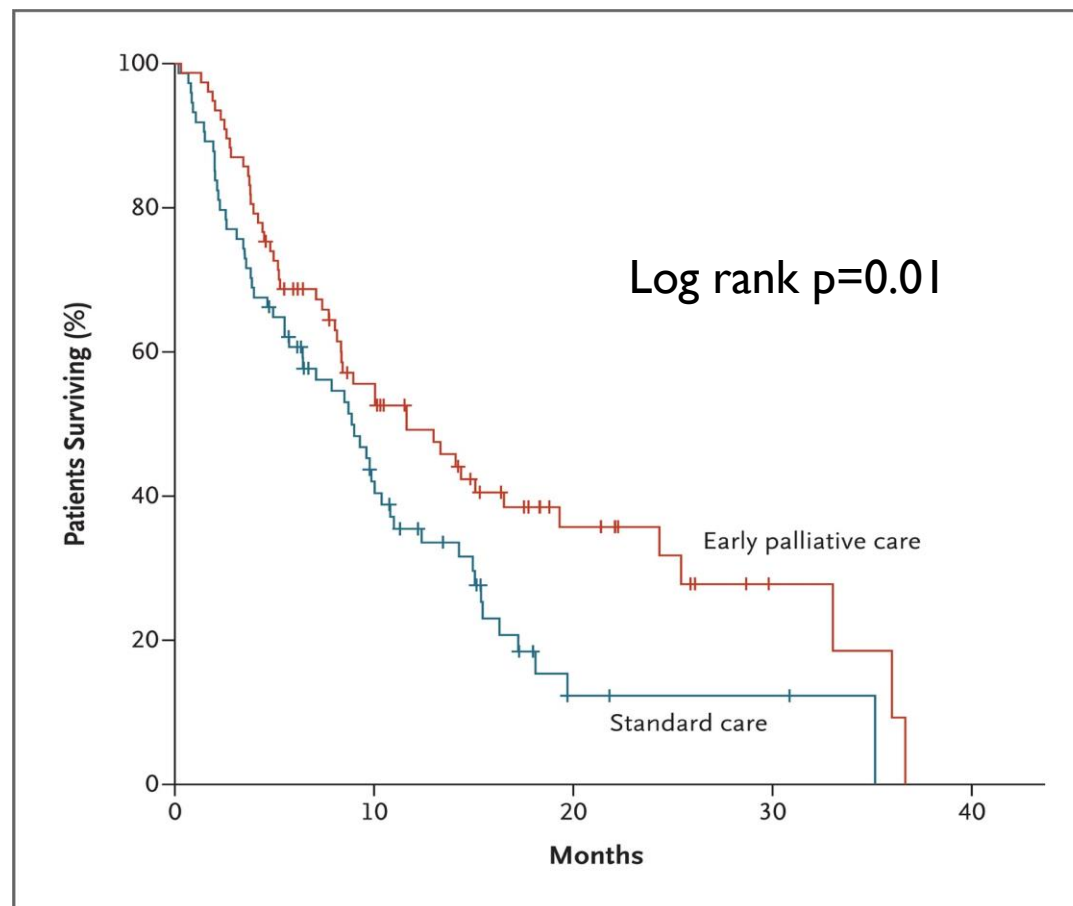
- Palliative kemoterapi for NSCLC
- N = 890
- Hos 33% vurderede lægen PS bedre end pt. gjorde
- Pt.'s vurdering korrelerede bedst til overlevelse

Supplementary Figure 2. ECOG PS distribution between MD-PS and Pt-PS



TIDLIG PALLIATIV INDSATS GIVER BEDRE KRÆFTFORLØB

- Palliativ beh. for NSCLC
 - RCT: Tidlig palliativ indsats vs. standard care
- Bedre livskvalitet?
- Tidligere stop af kemoterapi
- Længere overlevelse



ONKO - GERIATRISK KLINIK PÅ HGH

- Vurdering af ældre patienter
 - Før, under eller efter kræftbehandling
- Svimmelhed og nedsat gangfunktion efter kemoterapi
- Forskning



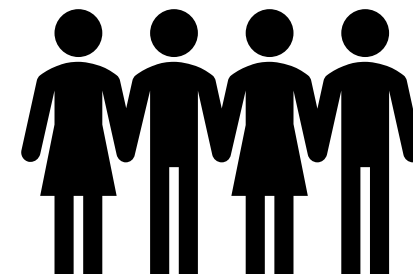
Skrøbelige ældre får hjælp til at klare kræftbehandling

Afdelingslæge Cecilia Lund fik 1,5 mio. kr. fra Knæk Cancer 2014 til sit forskningsprojekt.



PRIMUM NON NOCERE - TVÆRSPECIALISERET GERIATRI

- Fremtid: Samarbejde om at vurdere ældre patienter
 - Cancer
 - Kirurgi
 - Kardiologi...?
- Lang overlevelse er ikke altid målet
 - Livskvalitet
 - Bibeholde funktion
- Den geriatriske pille kan anbefales ved høj alder...!



TAK FOR JERES OPMÆRKSOMHED – NOGLE SPØRGSMÅL?

